

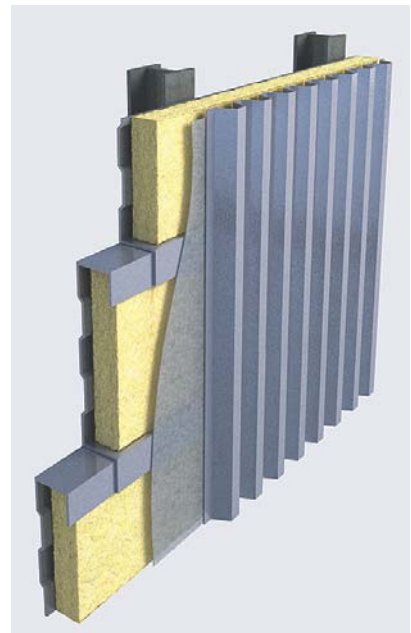
Fasada me cilësi të përherëshme

Te investimet në objekte të reja shpesh janë të kufizuara mundësit financiare dhe kështu përdorim materiale minimale për punim të fasadës. Për shkak të arsyes së lartpërmendur investitorët me të madhe vendosin për fasadë të lirë me shtresë të hollë. Dëshirojmë të kemi fasadë të rregulluar, duhet që pas disa vitesh ta freskojmë ngjyrën e saj, çka paraqet prapë të dhëna financiare. Investitorët që në fillim duhet të ndajnë të holla më shumë për fasadë, e cila do të qëndronte më gjatë dhe do të na duheshin shpenzime minimale për mirëmbajtje.



Fasada e ventiluar(strukturale) është njëra nga fasadat me cilësi të përherëshme . Këto fasada më së shpeshti i hasim të objektet komerciale të larta, ku investitorët dëshirojnë që në periudhë të largët ti zvogëlojnë shpenzimet për mirëmbajtjen e fasadës. Për shkak të vetive të shkëlqyeshme dhe montimeve masive ma komplekse, fasada është më e shtrenjtë (Më së shpeshti për shkak të veshjes finale).

Të shikojmë shkurt hapat elementar te punës me fasadë ventiluese (strukturale). Në mure gjegjësisht ne beton me armaturë sipas rregullave përforcohet nën konstrukcioni i metalit. Në sipërfaqe të murit pas kësaj me përforcues përforcohet izolimi termik nga leshti i xhamit **URSA FDP 2/Vf** apo **URSA FDP 3/Vf**, të cilët janë të lidhur ngushtë në mes veti. Për shkak të elasticitetit të izolimit ngrohës **URSA FDP 2/Vf** apo **URSA FDP 3/Vf** konstrukti i saj përputhet shumë mirë edhe në mure jo të rrafshëta. Leshti termike izolues mbron kundër hyrjes së ujit dhe ajrit të ftohtë në izolim, si dhe grimcat e pluhurit, dhe lejon kalimin e avullit të ujit në sipërfaqe, ku në kanal për ajrosje avullohet. Kujdes të veçantë duhet ti kushtojmë kanalit për ajrosje i cili në anën e poshtme duhet ta ketë vrimën për marrjen e ajrit dhe në maje të fasadës ti mundësojmë lëshimin e ajrit nga kanali për ajrosje. Hyrjen dhe daljen e kanalit te ajrit e mbrojmë me rrjet ose i bëjmë vrimë të vogël që të mos stacionohen gjallesa te mëdha në shtresën për ajrosje.



Paneli përfundimtar mbylljes i lejon investitorit trajtim të ndryshme ne sipërfaqe (të lëmuar, qetë), ngjyrave dhe materialeve. Mbështjellësi final i mundëson investitorit për punime të ndryshme në sipërfaqe (rrafshët, vrazhdë...), ngjyra dhe materiale. Te objektet e larta për fasadë përfundimtare shpesh përdoret qelqi ose guri i cili i bënë rezistencë të gjitha ndryshimeve të klimatike dhe qëndron më gjatë. Ndërsa e lëmuar e sheshte e mbanë fasadën ma të pastër.

Trend fasada e drurit përdoret gjithnjë e më shumë te objektet e vogla. Të shpeshta janë shtëpitë familjare që kanë fasadë druri. Edhe te fasada e drurit ka mundësi të punohet fasada për ajrosje. Tek shtëpitë e vogla, konstrukcioni i fasadës mund të punohet nga druri, në mes saj vendoset ne mënyre

te tërthor izolimi termik **URSA FDP 1** apo **URSA FDP 2** i cila mbështetet ngushtë për konstruksioni. Mbi konstruksion të drurit vihet folia e cila nuk lëshon ujë (**URSA SECO PRO**), ndërsa komponimet ngjiten me shiritin ngjitës. Janë bashkangjitur në shufrën vertikale të cilat lejojnë ajrosjen mes mbështjellësit të drurit të plotë (duhet pasur kujdes që UV rrezet mos të vinë në konakë me folin një periudhë të gjatë) dhe izolimit termik. Në fund më shirit përforcohet mbuluesi i drurit të plotë i cili sipërfaqësisht duhet të lyhet mirë me masë mbrojtëse.



Fasada e ventiluar me panele druri të mbuluar mund të krahasohen financiarisht me një shtresë të hollë përfundimtare te fasadës, sepse duhet shpesh të lyhen me masa adekuate.

